

REGISTREERITUD

13.07.2016

Põhise- ja Piirivalveameti dokumendiregistris

Nr. 3-1-1/16328

ASUTUSESISESEKS KASUTAMISEKS

Teabevaldaja: Eesti Kohtuekspertiisi Instituut

Juurdepääsupiirangu alus: AvTS § 35 lg 1 p 1

Lõpptähtpäev: kuni menetluse lõpetamiseni või otsuse jõustumiseni

Vormistamise kuupäev: 30.06.2016

EKSPERTIISIAKT nr 16E-LL0043

Tallinn, Tervise 30

Ekspertiisi määraja	Põhja prefektuuri korrakaitsebüroo liiklusjärelvalvekeskuse menetlustalituse vääртеomenetleja Annika Lepamaa.
Menetlusasi	Liiklusõnnetuse juhtum. Sõiduautode Jeep Grand Cherokee reg.märk 731MGN ja Volvo V70 reg.märk 360BFF kokkupõrge 21.08.2015.a kella 22.49 ajal Hiiu maakonnas, Pühalepa vallas, Heltermaa-Kärdla-Luidja mnt 20,2. km-l.
Menetlusasja nr	Juhtum: 3140150050813 LÕ: 2390150009
Ekspertiisimäärus	Koostatud: 25.05.2016 Saabunud: 02.06.2016
Ekspertiisiks esitati	Tutvumismaterjal: LÕ nr 2390150009 materjal.
Ekspertiisi liik	Liiklusekspertiis (liiklustehniline)
Ekspertiisiülesanne	<ol style="list-style-type: none"> 1. Kas sõiduk Volvo reg.märk 360BFF oli möödasõidul sõidukist Jeep reg.märk 731MGN? 2. Missugune oli sõidukite Volvo reg.märk 360BFF ja Jeep reg.märk 731MGN vastastikune asend teineteise suhtes? 3. Missugune oli sõiduki Volvo reg.märk 360BFF kiirus kokkupõrke hetkel?
Ekspert	Kohtuekspert Urmas Lõiv tel 6636600, e-post Urm.Loiv@ekei.ee

Ekspertiisakti kirjeldus, tulemuste hindamine ja ekspertiisakti põhjendus

Lähteandmed

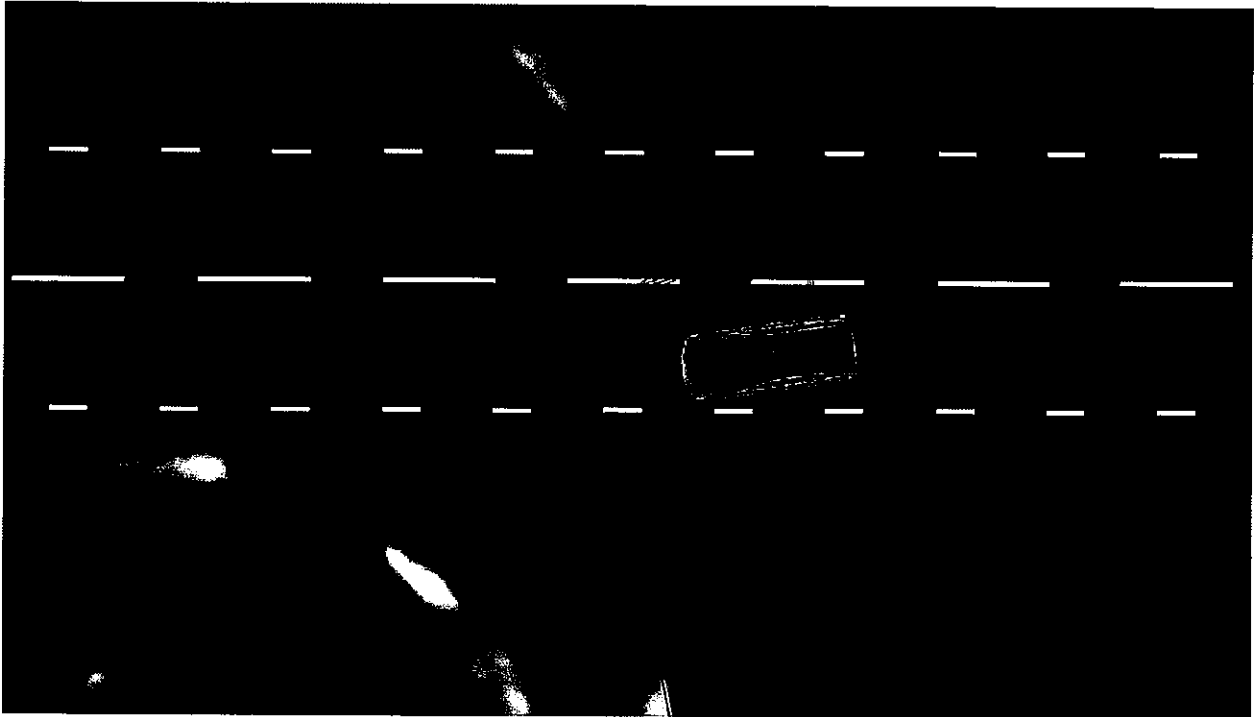
1. Sündmuskoha vaatlusprotokollist, liiklusõnnetuse aktist, skeemilt ja fotodelt:
 - 1.1. Tee sündmuskohal asfaltkattega, sirge, horisontaalne, laiusega 11,0 m. Teel on bussipeatuse laiend. Teekate sündmuse toimumise ajal kuiv.
 - 1.2. Lubatud suurim kiirus sündmuskohal on 90 km/h.
 - 1.3. Sõiduauto Jeep on pärast liiklusõnnetust tee keskosas esiosaga vasakule, sõiduauto Volvo on tema kõrval vasakul, vastassuunavõndis. Sõidukite asukohta mõõdud on ära toodud liiklusõnnetuse skeemil.
 - 1.4. Sõidukite ees on teel klaasikildude ja purunenud detailide tükidega kaetud ala.

Uurimus

Sõiduautol Volvo on liiklusõnnetuse tagajärjel vigastatud parempoolse esinurga piirkond. Sõiduki parempoolsel küljel ulatuvad vigastused esiteltjest vähesel määral tahapoole (vt foto 13 LÕ materjalides). Sõiduki esiosas ulatuvad vigastused ca 1/5 esiosa kogulaiusest (foto 12 LÕ materjalides).

Sõiduautol Jeep esinevad vigastused vasakpoolsel küljel esi- ja tagateltje vahelises piirkonnas (foto 8 LÕ materjalides). Suhteliselt ulatuslikumalt on vigastatud vasakpoolse tagaukse piirkond.

Seostades sõidukite vigastused nende asukohtade, tekkesuuna ja iseloomu alusel, oli sündmusosaliste sõidukite vastastikune asend kokkupõrke hetkel ligikaudu selline nagu seda on näha järgneval skeemil 1.



Skeem 1. Sõidukite asendid. Sinise ja punase värviga on tähistatud sündmusosaliste sõidukite vastastikune asend ja asend teel kokkupõrke hetkel. Halli värviga on tähistatud sõiduauto Volvo asend pärast liiklusõnnetust.

Sõidukite kokkupõrge teel on toimunud kohas, kus sõiduauto Jeep vasakpoolse tagaratta juures algab pori ja purunenud detailide tükkidega kaetud ala (foto 8 LÕ materjalides). Vaadeldavas kohas algab ka sõiduauto Volvo pidurdusjalg (foto 6 LÕ materjalides).

Kokkupõrke tagajärjel on sõiduauto Volvo parempoolsesse esinurka tekkinud takistuse tõttu liikunud tee suhtes esiosaga vasakule.

Sõidukite vastastikune asend ja asend teel näitab üheselt, et sõiduauto Volvo on kokkupõrke hetkel olnud vastassuunavõõndis möödasõidul ja sõiduauto Jeep on tekitanud sõiduautole Volvo liikumistakistuse.

Sõiduauto Volvo liikumiskiirus kokkupõrke hetkel oli arvutuslikult ca 24...28 km/h.

$$V_{\text{Volvo}} = \sqrt{26 \times j \times S + V_H^2}, \text{ kus}$$

$S \sim 2 \text{ m}$ on sõiduauto Volvo pidurdatult liikumise ulatus kokkupõrke kohast avariijärgse asendini (vt eelnev skeem 1)

$j = 7 \text{ m/s}^2$ on sündmuskohal saavutatav aeglustus

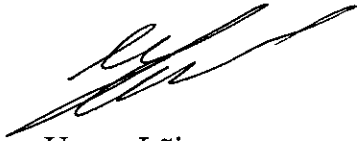
$V_H = 15...20 \text{ km/h}$ on sõiduauto Volvo vigastuste tekitamiseks vajaliku liikumisenergia kiirusekvivalent

$$V_{\text{Volvo}} = \sqrt{26 \times 7 \times 2 + (15...20)^2} = 24,3...27,6 \text{ km/h} \sim 24...28 \text{ km/h}$$

Ekspertiarvamus

1. Sõiduauto Volvo reg.märk 360BFF oli möödasõidul sõidukist Jeep reg.märk 731MGN. Sõiduauto Jeep on tekitanud sõiduautole Volvo liikumistakistuse.
2. Sündmusosaliste sõidukite asendid on ära toodud akti uurimuslikus osas oleval skeemil.
3. Sõiduauto Volvo liikumiskiirus kokkupõrke hetkel oli arvutuslikult ca 24...28 km/h.

Märkus: Ekspertiisiaktiga tagastatakse LÕ nr 2390150009 materjal ühes ümbrikus.



Urmas Lõiv
Ekspert

Lisa:

1. Õiend ekspertiisi maksumuse kohta.